

Merkmale des Geräts

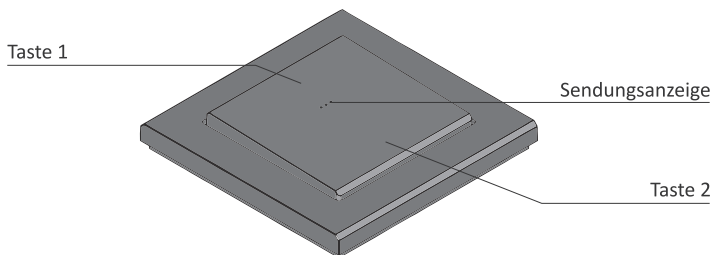
Der FW-WSO2 ist ein 1-Tasten-, 2-Kanal-Funksender, der zur Sonata-Hardware-Familie von Ospel gehört und für die Arbeit mit allen F&Wave-Geräten gewidmet ist.

Charakterystyka urządzenia:

- ♦ Merkmale des Geräts:
- ♦ Unabhängige Steuerung von zwei Empfängern oder zwei Gerätegruppen;
- ♦ Es kann eine beliebige Anzahl an Empfängern innerhalb jeder Gruppe gesteuert werden;
- ♦ Ein- und Ausschalten von Beleuchtungskreisen;
- ♦ Aufhellen und Dimmen der Beleuchtung*;
- ♦ Heben und Senken der Rollläden*;
- ♦ Auslösung von Zeitfunktionen*;
- ♦ Optische Signalisierung der Sendung;
- ♦ Einfache Montage an einer beliebigen Stelle;
- ♦ Problemlose Installation durch energiesparende Batterieversorgung;
- ♦ Hohe Betriebsqualität durch die große Reichweite von Sendung und Wiederaussendung von Befehlen zwischen den Empfängern.

* Funktionalität abhängig vom gesteuerten Empfänger

Ansicht des Geräts

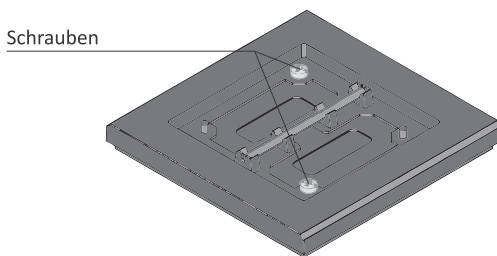


Montage

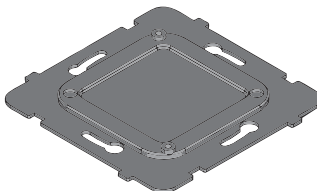
Der FW-WSO2-Schalter kann mit doppelseitigem Klebeband direkt an die Wand oder eine andere Oberfläche geklebt oder an einer UP-Installationsdose $\varnothing 60$ mm montiert werden.

Einbau in die Unterputzdose:

- 1 Entfernen Sie die Taste durch leichtes Abheben ihrer unteren oder oberen Kante mit einem flachen Werkzeug.
- 2 Schrauben Sie die in der Abbildung gekennzeichneten Schrauben ab.



- 3 Trennen Sie die Befestigungsplatte vom Rahmen und von der Elektronik.



- 4 Schrauben Sie die Platte an die Installationsdose.
- 5 Montieren Sie den Schalter in der umgekehrten Reihenfolge wie Demontage.



Vor dem ersten Gebrauch entfernen Sie den Folienschutz, das den Schalter vor versehentlicher Entladung der Batterie schützt.

Kopplung



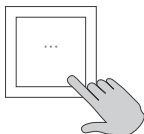
Eine ausführliche Beschreibung der Kopplung und Unterbrechung der Tasten mit Empfängern finden Sie in der Bedienungsanleitung des Empfängers. Nachfolgend finden Sie ein Beispiel für den Umgang mit den folgenden Empfängern: FW-R1, FW-R2, FW-STR1, FW-LED2, FW-D1.

①



Nach korrektem Anschluss des Empfängers drücken und halten Sie die PROG-Taste, bis das Gerät den Ausgangskreis einschaltet und die Kommunikationsdiode erlischt.

②



Tippen Sie auf die gewünschte Stelle im Berührungsfeld.

③

Die korrekte Kopplung wird bestätigt, indem der Ausgangskreis für eine Weile ausgeschaltet wird und die LED wieder aufleuchtet.



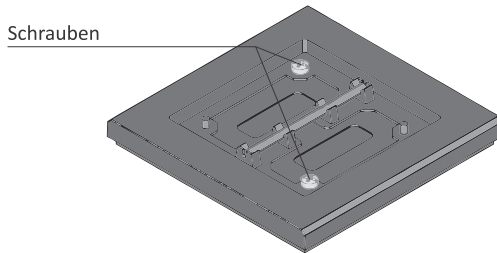
Das Verlassen des Programmiermodus des Empfängers erfolgt automatisch nach 30 Sek. des Wartens auf das Signal vom Sender oder nach kurzem Drücken der PROG-Taste.

Unterbrechung

Der Unterputzsender kann nur vom Empfänger getrennt werden, indem die Liste aller Sender im Empfänger gelöscht wird. Um die Liste der mit dem Empfänger verbundenen Sender zu löschen, drücken Sie die PROG-Taste und halten Sie sie mindestens 10 Sek. lang gedrückt. Ein schnelles Blinken der Kommunikationsdiode signalisiert, dass der Speicher des Steuergeräts gelöscht ist.

Batteriewechsel

- ① Entfernen Sie die Taste durch leichtes Abheben ihrer unteren oder oberen Kante mit einem flachen Werkzeug.
- ② Schrauben Sie die in der Abbildung gekennzeichneten Schrauben ab und ziehen Sie sie.



- ③ Entfernen Sie die Platte mit Elektronik.
- ④ Entfernen Sie die gebrauchte Batterie und schieben Sie neue Batterie in die Halterung ein. Beachten Sie die Polung, "+" Seite der Batterie oben.
- ⑤ Montieren Sie den Schalter in der umgekehrten Reihenfolge wie Demontage.



Gebrauchte Batterien gehören nicht in die Mülltonne! Jeder Verbraucher ist gesetzlich verpflichtet, Alt-Batterien und Alt-Akkumulatoren (Akkus) an einer zugelassenen Sammelstelle abzugeben.

F&Wave Systemkomponenten

Sender	Empfänger	Unterputzdose ø60	DIN-Schiene
bestimmt für die Unterputzdose FW-RC4-AC, FW-RC5	Einzelnes Relais	FW-R1P FW-R1P-P	FW-R1D FW-R1D-P
Funkfernbedienungen FW-RC4, FW-RC10, FW-KEY4	Doppeltes Relais	FW-R2P FW-R2P-P	FW-R2D FW-R2D-P
Wandschalter FW-WS1, FW-WS2, FW-WS3, FW-WSO2	Universeller Dimmer	FW-D1P	FW-D1D
	Rollladensteuerung	FW-STR1P FW-STR1P-P	FW-STR1D FW-STR1D-P
Glastaster FW-GS-230-B, FW-GS-230-W, FW-GS-24-B, FW-GS-24-W	LED Controller - 2 Kanäle	FW-LED2P	FW-LED2D

Technische Daten

Versorgung	3 V DC
Batterie	CR2032
Batterielebensdauer	ca. 10 Std. Übertragung (Taste auf der Fernbedienung gedrückt)
Funkfrequenz	868 MHz
Maximale Leistung der Sendefrequenz	10 mW
Leistungsaufnahme	
Gedrückte Taste	20 mA
Standby	15 nA
Betriebstemperatur	5÷50°C
Montage	Unterputzdose ø60
Abmessungen	84×84×14 mm
Schutzart	IP20

Garantie

F&F-Produkte haben eine 24-monatige Garantie ab dem Kaufdatum.
Die Garantie gilt nur bei Vorlage des Kaufnachweises.
Nehmen Sie Kontakt zu Ihrem Händler oder wenden Sie sich direkt an uns.

EU-Konformitätserklärung

F&F Filipowski sp. j. erklärt, dass die Anlage mit der Richtlinie 2014/53/EU des Europäischen Parlaments und des Rates vom 16. April 2014 über die Harmonisierung der Rechtsvorschriften der Mitgliedstaaten über die Bereitstellung von Funkanlagen auf dem Markt und zur Aufhebung der Richtlinie 1999/5/EG übereinstimmt.
Die CE-Konformitätserklärung sowie die Verweisen auf die Normen, in Bezug auf die die Konformität erklärt wird, finden Sie unter: www.fif.com.pl auf der Unterseite des Produkts.

Einhaltung der Normen

PN-EN 60669, PN-EN 60950, PN-EN 55024, PN-EN 61000,
PN-ETSI EN 300 220-1, PN-ETSI EN 300 220-2,
PN-ETSI EN 301 489-1, PN-ETSI EN 301 489-3.

