



F&F Filipowski sp. j  
ul. Konstantynowska 79/81  
95-200 Pabianice  
tel/fax 42-2152383, 2270971  
e-mail: fif@fif.com.pl

## PSI-02 230V

### PRZETWORNIK SYGNAŁU ciągły → impuls



5 9 0 8 3 1 2 1 5 9 1 5 9 7 1

www.fif.com.pl

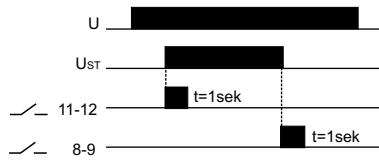
Produkty firmy F&F objęte są 24 miesięczną gwarancją od daty zakupu

#### Przeznaczenie

PSI-02 służy do zamiany ciągłego sygnału sterującego na pojedyncze impulsy sterujące wymagane w układach sterowania automatyki.

#### Działanie

Przetwornik po otrzymaniu sygnału sterującego na wejściu  $U_{ST}$  (zbocze narastające) generuje impuls na wyjściu 12 (styk 11-12 zostanie zamknięty na czas 1sek.). Po zaniku sygnału sterującego (zbocze opadające) przetwornik generuje drugi impuls na wyjściu 9 (styk 8-9 zostanie zamknięty na czas 1sek.).



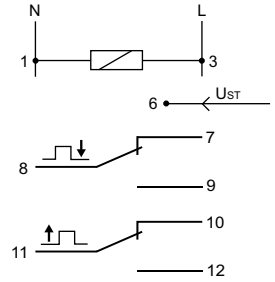
#### Montaż

1. Wyłączyć zasilanie.
2. Przetwornik zamontować na szynie w skrzynce rozdzielczej.
3. Napięcie zasilania podłączyć do zacisków 1-3.
4. Na wejście 6 podłączyć przewód napięcia sterującego.
5. Do zacisków 11-12 podłączyć obwód sterowany pierwszym impulsem.
6. Do zacisków 8-9 podłączyć obwód sterowany drugim impulsem.

#### Dane techniczne

zasilanie	230V AC
prąd obciążenia	2x[<8A]
styk	2x separowany 1P
napięcie sterujące	230V AC
czas sygnałów wyjściowych	1sek
temperatura pracy	-25+50°C
przyłącze	zaciski śrubowe 2,5mm <sup>2</sup>
wymiary	1 moduł (18mm)
montaż	na szynie TH-35

#### Schemat podłączenia



A090521