



F&F Filipowski sp. j.  
ul. Konstancyńska 79/81, 95-200 Pabianice  
tel./fax (+48 42) 215 23 83 / (+48 42) 227 09 71  
www.fif.com.pl; e-mail: biuro@fif.com.pl

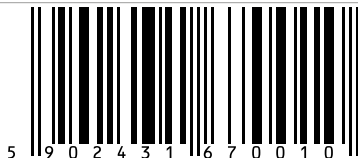
System bezprzewodowy

F&Wa

## FW-RC4-AC

### Nadajnik

do puszki podtynkowej  $\varnothing 60$

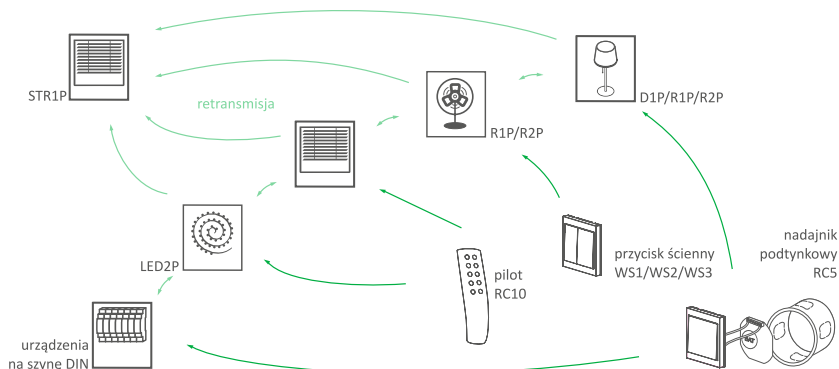


**Nie wyrzucać tego urządzenia do śmietnika razem z innymi odpadami!** Zgodnie z ustawą o użytym sprzęcie, elektrośmieci pochodzące z gospodarstwa domowego można oddać bezpłatnie i w dowolnej ilości do utworzonego w tym celu punktu zbierania, a także do sklepu przy okazji dokonywania zakupu nowego sprzętu (w myśl zasady stary za nowy, bez względu na markę). Elektrośmieci wyrzucone do śmietnika lub porzucone na łonie przyrody, stwarzają zagrożenie dla środowiska oraz zdrowia ludzi.



### Opis systemu

F&Wave jest rodziną bezprzewodowych urządzeń sterowanych drogą radiową o zasięgu do 100 m\*. Odbiorniki występują w wersji do montażu na szynie DIN (obudowa 1S) oraz w puszcze podtynkowej  $\varnothing 60$ . Nadajniki występują jako podręczne piloty, przyciski ścienne oraz w wersji do montażu w puszcze podtynkowej. Odbiorniki retransmitują sygnały sterujące. Urządzenie, które odbierze sygnał sterujący z nadajnika automatycznie prześle go dalej, co umożliwi zwiększenie zasięgu zdalnego sterowania.



\* Zasięg do 100 m w otwartej przestrzeni bez obecności czynników zakłócających. W warunkach zabudowy oraz w obecności źródeł zakłóceń (linie energetyczne, nadajniki, itp.) rzeczywisty zasięg może być mniejszy.

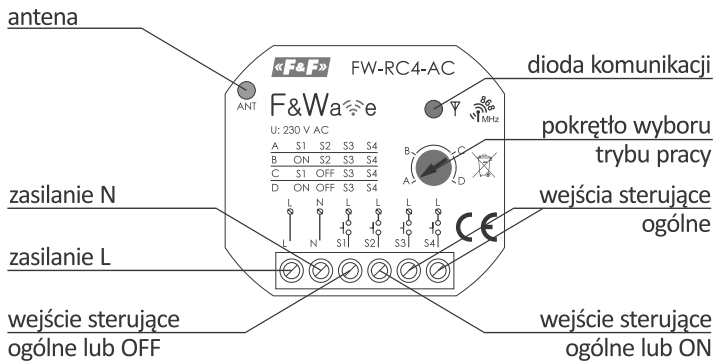


Montaż urządzenia powinien być wykonany przez wykwalifikowanego instalatora, po wcześniejszym zapoznaniu się z niniejszą instrukcją. Demontaż obudowy urządzenia automatycznie powoduje utratę gwarancji. Przed przystąpieniem do prac montażowych należy upewnić się, czy przewody połączeniowe nie znajdują się pod napięciem. Sposób przechowywania, transportu i eksploatacji wpływa na właściwą pracę urządzenia.

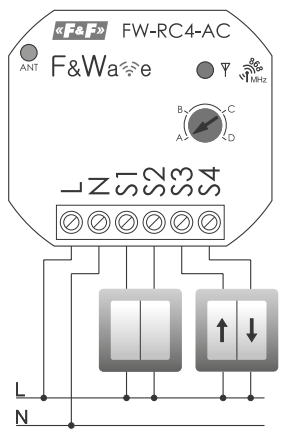
## Cechy modułu

- ◆ 4-przyciskowy nadajnik zdalnego sterowania zasilany z sieci 230V;
- ◆ Współpraca z odbiornikami zdalnego sterowania systemu F&Wave;
- ◆ Możliwość sterowania dowolną ilością odbiorników;
- ◆ Funkcjonalność włącz/wyłącz (przełącznik bistabilny) z odbiornikami FW-R1P, FW-R1D, FW-R2P, FW-R2D, FW-D1P, FW-D1D, FW-LED2P, FW-LED2D;
- ◆ Funkcjonalność podnieś/opuść roletę z odbiornikami FW-STR1P, FW-STR1D;
- ◆ Funkcjonalność ściemnij/rozjaśnij światło z odbiornikami FW-D1P, FW-D1D, FW-LED2P, FW-LED2D;
- ◆ Możliwość zmiany konfiguracji wejścia S1 na funkcję ON - zawsze włącz sparowane odbiorniki i/lub opuść roletę;
- ◆ Możliwość zmiany konfiguracji wejścia S2 na funkcję OFF - zawsze wyłącz sparowane odbiorniki i/lub podnieś roletę;
- ◆ Niewielki rozmiar obudowy;
- ◆ Zaciski śrubowe ułatwiające montaż w puszcze podtynkowej Ø60;
- ◆ Niewielki pobór mocy - niski koszt eksploatacji.

## Opis urządzenia



## Podłączenie



- L - zasilanie L
- N - zasilanie N
- S1 - wejście sterujące ogólne lub OFF
- S2 - wejście sterujące ogólne lub ON
- S3 - wejście sterujące ogólne
- S4 - wejście sterujące ogólne

**!** Wejście sterujące nie współpracuje z przyciskami podświetlanymi.

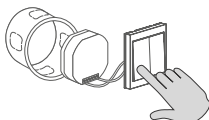
## Parowanie

①



Po poprawnym podłączeniu odbiornika, naciśnij i przytrzymaj przycisk PROG, aż do momentu, gdy urządzenie załączy obwód wyjściowy i zgaśnie dioda komunikacji.

②



Naciśnij wybrany przycisk podłączony do nadajnika podtynkowego.

③

Prawidłowe parowanie potwierdzone zostanie chwilowym wyłączeniem obwodu wyjściowego oraz ponownym zapaleniem diody.



Wyjście z trybu programowania odbiornika następuje automatycznie po 30 sekundach oczekiwania na sygnał z nadajnika lub po krótkim naciśnięciu przycisku PROG.

## Rozparowanie

Rozparowanie nadajnika podtynkowego od odbiornika możliwe jest tylko poprzez wyczyszczenie listy wszystkich nadajników w odbiorniku. Aby wyczyścić listę nadajników współpracujących z odbiornikiem, należy nacisnąć przycisk PROG i przytrzymać wciśnięty przez minimum 10 sekund. Szybkie pulsowanie diody komunikacji zasygnalizuje wyczyszczenie pamięci sterownika.

## Konfiguracja przycisków



Istnieje możliwość zmiany konfiguracji wejścia S1 na funkcje ON oraz zmiany konfiguracji wejścia S2 na funkcję OFF. W tym celu należy wybrać odpowiedni tryb pokrętkiem znajdującym się na obudowie modułu, wg załączonej tabeli.

Tryb	Wejście			
A	S1	S2	S3	S4
B	ON	S2	S3	S4
C	S1	OFF	S3	S4
D	ON	OFF	S3	S4



Z uwagi na charakter transmisji i retransmisji nie należy używać tego samego przycisku w nadajniku częściej niż co 2 sekundy. Przełączenie odbiornika może nastąpić z krótkim opóźnieniem.



Nie zaleca się stosowania zdalnych nadajników bistabilnych do sterowania grupą odbiorników z uwagi na możliwość rozsynchronizowania się stanu włączenia (zwłaszcza w przypadku pracy przy większych odległościach i/lub jednoczesnego korzystania z przycisków lokalnych na odbiornikach).

## Urządzenia systemu F&Wave

Nadajniki	Odbiorniki	Puszka Ø60	Szyna DIN
<b>dopuszkowe</b>	Pojedynczy przekaźnik	FW-R1P	FW-R1D
FW-RC4-AC, FW-RC5	Podwójny przekaźnik	FW-R2P	FW-R2D
<b>piloty</b>	Ściemniacz uniwersalny	FW-D1P	FW-D1D
FW-RC4, FW-RC10	Sterownik rolet	FW-STR1P	FW-STR1D
<b>przyciski ściennie</b>	Dwukanałowy sterownik LED	FW-LED2P	FW-LED2D
FW-WS1, FW-WS2, FW-WS3			

## Dane techniczne

zasilanie	80÷265 V AC/DC
wejścia sterujące	85÷265 V AC; <1 mA
pobór mocy	
tryb pracy	0,5 W
stan czuwania	0,25 W
częstotliwość radiowa	868 MHz
maks. moc emitowanej częstotliwości	10 mW
temperatura pracy	-25÷65°C
przyłącze	zaciski śrubowe 2,5 mm <sup>2</sup>
moment dokręcający (max)	0,4 Nm
montaż	puszka podtynkowa Ø60
wymiary	48×43×20 mm
stopień ochrony	IP20

## Gwarancja

Produkty firmy F&F objęte są 24-miesięczną gwarancją od daty zakupu.

Gwarancja jest uwzględniana tylko z dowodem zakupu.

Skontaktuj się ze swoim sprzedawcą lub bezpośrednio z nami.

Więcej informacji na temat procedury składania reklamacji na stronie:

[www.fif.com.pl/reklamacje](http://www.fif.com.pl/reklamacje)

## Deklaracja CE

F&F Filipowski sp. j. oświadcza że urządzenie jest zgodne z wymaganiami dyrektywy Parlamentu Europejskiego i Rady 2014/53/UE z dnia 16 kwietnia 2014 r. w sprawie harmonizacji ustawodawstw państw członkowskich dotyczących udostępniania na rynku urządzeń radiowych i uchylającej dyrektywę 1999/5/WE.

Deklaracja zgodności CE, wraz z odwołaniami do norm w odniesieniu do których deklaruowana jest zgodność, znajduje się na stronie: [www.fif.com.pl](http://www.fif.com.pl) na podstronie produktu.

## Zgodność z normami

PN-EN 60669, PN-EN 60950, PN-EN 55024, PN-EN 61000,

PN-ETSI EN 300 220-1, PN-ETSI EN 300 220-2,

PN-ETSI EN 301 489-1, PN-ETSI EN 301 489-3.