



ul. Konstytucyjna 79/81
95-200 Pabianice
tel/fax 42-2152383, 2270971
e-mail: fif@fif.com.pl

ZT-1

ZASILACZ TRANSFORMATOROWY ze stabilizatorem impulsowym



5 9 0 8 3 1 2 4 5 9 1 7 7 1

www.fif.com.pl

Produkty firmy F&F objęte są 24 miesięczną gwarancją od daty zakupu

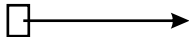
Przeznaczenie

Zasilacz służy do zasilania urządzeń elektrycznych i elektronicznych, które wymagają stabilnego, filtrowanego napięcia zasilającego niezależnego od zmian napięcia sieci.

Działanie

* Ze względu na wysoką częstotliwość pracy zasilacza niektóre, bardzo czułe urządzenia radiowe lub mikroprocesorowe mogą pracować nieprawidłowo. Zaleca się zainstalowanie filtru OP-230 lub podobnego filtru LC (najlepiej skompensowanego prądowo) pomiędzy zasilaczem a odbiornikiem.

* Przy zwiększeniu obciążenia powyżej I_{max} zasilacz będzie stabilizował prąd, a napięcie wyjściowe będzie maleć.



* Zasilacz jest odporny na krótkotrwałe zwarcia.

* Zasilacz posiada bezpiecznik termiczny zabezpieczający przed przeciążeniami powyżej I_{max} . Przy długotrwałym przeciążeniu zasilacz zostanie automatycznie odłączony.

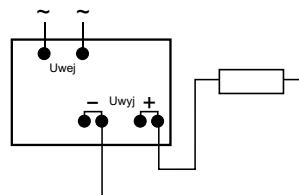
Montaż

1. Wyłączyć zasilanie.
2. Przewody sieciowe podłączyć do zacisków wejściowych zasilacza.
3. Odbiornik podłączyć do zacisków wyjściowych zasilacza zgodnie z zaznaczoną polaryzacją.

Dane techniczne

napięcie wejściowe U_{in}	180÷264V AC
napięcie wyjściowe U_{out}	5V DC
prąd wyjściowy I	3A
moc wyjściowa	15W
ograniczenie prądowe	110% I
minimalne obciążenie	0%
częstotliwość kluczowania	52KHz
temperatura pracy	-10÷40°C
przylącze	zaciski śrubowe 2,5mm ²
wymiary	6 modułów (105mm)
waga	742g
montaż	na szynie TH-35

Schemat podłączenia



ul. Konstytucyjna 79/81
95-200 Pabianice
tel/fax 42-2152383, 2270971
e-mail: fif@fif.com.pl

ZT-2

ZASILACZ TRANSFORMATOROWY ze stabilizatorem impulsowym



5 9 0 8 3 1 2 4 5 9 1 7 8 8

www.fif.com.pl

Produkty firmy F&F objęte są 24 miesięczną gwarancją od daty zakupu

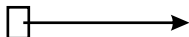
Przeznaczenie

Zasilacz służy do zasilania urządzeń elektrycznych i elektronicznych, które wymagają stabilnego, filtrowanego napięcia zasilającego niezależnego od zmian napięcia sieci.

Działanie

* Ze względu na wysoką częstotliwość pracy zasilacza niektóre, bardzo czułe urządzenia radiowe lub mikroprocesorowe mogą pracować nieprawidłowo. Zaleca się zainstalowanie filtru OP-230 lub podobnego filtru LC (najlepiej skompensowanego prądowo) pomiędzy zasilaczem a odbiornikiem.

* Przy zwiększeniu obciążenia powyżej I_{max} zasilacz będzie stabilizował prąd, a napięcie wyjściowe będzie maleć.



* Zasilacz jest odporny na krótkotrwałe zwarcia.

* Zasilacz posiada bezpiecznik termiczny zabezpieczający przed przeciążeniami powyżej I_{max} . Przy długotrwałym przeciążeniu zasilacz zostanie automatycznie odłączony.

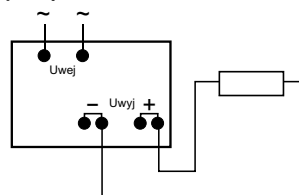
Montaż

1. Wyłączyć zasilanie.
2. Przewody sieciowe podłączyć do zacisków wejściowych zasilacza.
3. Odbiornik podłączyć do zacisków wyjściowych zasilacza zgodnie z zaznaczoną polaryzacją.

Dane techniczne

napięcie wejściowe U_{in}	180÷264V AC
napięcie wyjściowe U_{out}	12V DC
prąd wyjściowy I	2A
moc wyjściowa	25W
ograniczenie prądowe	110% I
minimalne obciążenie	0%
częstotliwość kluczowania	52KHz
temperatura pracy	-10÷40°C
przylącze	zaciski śrubowe 2,5mm ²
wymiary	6 modułów (105mm)
waga	742g
montaż	na szynie TH-35

Schemat podłączenia





ul. Konstytucyjna 79/81
95-200 Pabianice
tel/fax 42-2152383, 2270971
e-mail: fif@fif.com.pl

ZT-4

ZASILACZ TRANSFORMATOROWY ze stabilizatorem impulsowym



5 9 0 8 3 1 2 5 9 1 7 5 7

www.fif.com.pl

Produkty firmy F&F objęte są 24 miesięczną gwarancją od daty zakupu

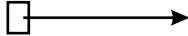
Przeznaczenie

Zasilacz służy do zasilania urządzeń elektrycznych i elektronicznych, które wymagają stabilnego, filtrowanego napięcia zasilającego niezależnego od zmian napięcia sieci.

Działanie

* Ze względu na wysoką częstotliwość pracy zasilacza niektóre, bardzo czułe urządzenia radiowe lub mikroprocesorowe mogą pracować nieprawidłowo. Zaleca się zainstalowanie filtra OP-230 lub podobnego filtra LC (najlepiej skompensowanego prądowo) pomiędzy zasilaczem a odbiornikiem.

* Przy zwiększeniu obciążenia powyżej I_{max} zasilacz będzie stabilizować prąd, a napięcie wyjściowe będzie maleć.



* Zasilacz jest odporny na krótkotrwałe zwarcia.

* Zasilacz posiada bezpiecznik termiczny zabezpieczający przed przeciążeniami powyżej I_{max} . Przy długotrwałym przeciążeniu zasilacz zostanie automatycznie odłączony.

Montaż

1. Wyłączyć zasilanie.
2. Przewody sieciowe podłączyć do zacisków wejściowych zasilacza.
3. Odbiornik podłączyć do zacisków wyjściowych zasilacza zgodnie z zaznaczoną polaryzacją.

Dane techniczne

napięcie wejściowe U_{in}	180±264V AC
napięcie wyjściowe U_{out}	24V DC
prąd wyjściowy I	1A
moc wyjściowa	25W
ograniczenie prądowe	110% I
minimalne obciążenie	0%
częstotliwość kluczowania	52KHz
temperatura pracy	-10+40°C
przyłącze	zaciski śrubowe 2,5mm ²
wymiary	6 modułów (105mm)
waga	742g
montaż	na szynie TH-35

Schemat podłączenia

