



F&F Filpowski sp. j.
ul. Konstytucyjna 79/81, 95-200 Pabianice
tel./fax: +48 (42) 215 23 83 / 227 09 71 POLAND
http://www.fif.com.pl e-mail: fif@fif.com.pl

**AUTOMAT SCHODOWY
z sygnalizacją wyłączenia oświetlenia**

AS-221T

GWARANCJA. Produkty firmy F&F objęte są 24-miesięczną gwarancją od daty zakupu. Uwzględniana tylko z dowodem zakupu. Skontaktuj się ze swoim sprzedawcą lub bezpośrednio z nami. Więcej informacji na temat procedury składania reklamacji na stronie internetowej: www.fif.com.pl/reklamacje



Nie wyrzucać tego urządzenia do śmietnika razem z innymi odpadami! Zgodnie z ustawą o zużytych sprzęcie, elektrośmieci pochodzące z gospodarstwa domowego można oddać bezpłatnie i w dowolnej ilości do utworzonego w tym celu punktu zbierania, a także do sklepu przy okazji dokonywania zakupu nowego sprzętu (w myśl zasady stary za nowy, bez względu na markę). Elektrośmieci wyrzucone do śmietnika lub porzucone na tonie przyrody, stwarzają zagrożenie dla środowiska oraz zdrowia ludzi.

Przeznaczenie

Automat schodowy (wyłącznik czasowy) służy do utrzymania włączonego oświetlenia korytarzy, klatek schodowych lub innych obiektów przez określony czas, po upływie którego oświetlenie zostanie wyłączone automatycznie.

Działanie

Załączony wyłącznikiem chwilowym (dzwinkowym) automat schodowy podtrzymuje oświetlenie przez czas ustawiony potencjometrem (od 0,5 min. do 10 min.), po upływie którego następuje zredukowanie jasności oświetlenia o połowę na czas około 30 s. Dopiero po tym czasie nastąpi całkowite wyłączenie oświetlenia (unikną się nagłej ciemności, pozostaje czas na bezpieczne dojście do wyłącznika). W czasie zredukowanej jasności ponowny sygnał wyłącznika załączy oświetlenie do pełnej jasności.

Uwaga!

AS-221T może współpracować z wyłącznikami podświetlanymi. Automat nie może współpracować z lampami LED, jarzeniowymi, świetłówkami kompaktowymi lub innymi lampami z elektronicznymi zapłonnikami.

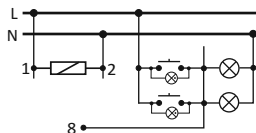
Montaż

1. Wyłączyć zasilanie.
2. Automat zamocować na szynie w skrzynce rozdzielczej.
3. Podłączyć do układu wg schematu.
4. Wkrętkiem płaskim ustawić czas działania.

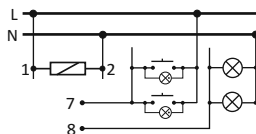
Dane techniczne

zasilanie	230V AC
prąd obciążenia rezystancyjnego	<16A
moc podłączonych odbiorników	2300W
opóźnienie wyłączenia - regulowane	0,5÷10min.
czas podtrzymania świecenia ze zredukowaną jasnością	30s
opóźnienie zadziałania	<1s
przyłącze	zaciski śrubowe 2,5mm ²
pobór mocy	1,2W
temperatura pracy	-25÷50°C
wymiary	2 moduły (35mm)
montaż	na szynie TH-35
stopień ochrony	IP20

Schemat podłączenia



instalacja 3-przewodowa



instalacja 4-przewodowa