



F&F Filipowski sp. j.
ul. Konstancyńska 79/81, 95-200 Pabianice
tel./fax: +48 (42) 215 23 83 / 227 09 71
http://www.fif.com.pl e-mail: fif@fif.com.pl

PRZEKAŹNIK BISTABILNY

BIS-411 2Z
24V

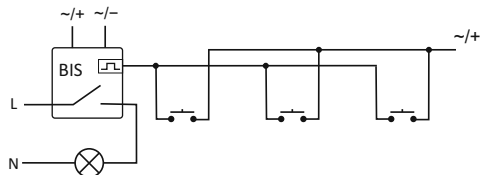
GWARANCJA. Produkty firmy F&F objęte są 24-miesięczną gwarancją od daty zakupu. Uwzględniana tylko z dowodem zakupu. Skontaktuj się ze swoim sprzedawcą lub bezpośrednio z nami. Więcej informacji na temat procedury składania reklamacji na stronie internetowej: www.fif.com.pl/reklamacja



Nie wyrzucać tego urządzenia do śmietnika razem z innymi odpadami! Zgodnie z ustawą o zużytych sprzęcie, elektrośmieci pochodzące z gospodarstwa domowego można oddać bezpłatnie i w dowolnej ilości do utworzonego w tym celu punktu zbierania, a także do sklepu przy okazji dokonywania zakupu nowego sprzętu (w myśl zasady stary za nowy, bez względu na markę). Elektrośmieci wyrzucone do śmietnika lub porzucone na tonie przyrody, stwarzają zagrożenie dla środowiska oraz zdrowia ludzi.

Przeznaczenie

Elektroniczny bistabilny przełącznik impulsowy umożliwia załączenie lub wyłączenie oświetlenia lub innego urządzenia z kilku różnych punktów za pomocą równolegle połączonych, chwilowych (dzwonkowych) włączników sterujących.



- 1 -

Działanie

Załączenie odbiorników następuje po impulsie prądu spowodowanym naciśnięciem dowolnego przycisku chwilowego (dzwonkowego) podłączonego do przełącznika. Po następnym impulsie nastąpi wyłączenie odbiorników.

Przełącznik nie posiada "pamięci" pozycji styków, tzn., w przypadku zaniku napięcia zasilania i jego ponownym powrocie styki przełącznika zostaną ustawione w stan wyłączenia. Uniemożliwia to samoczynne załączenie sterowanych odbiorników bez nadzoru po długotrwałym zaniku napięcia zasilania.

Montaż

1. Odłączyć zasilanie.
2. Przełącznik zamontować na szynie w skrzynce rozdzielczej
3. Podłączyć przewody zasilające do zacisków 1-3 zgodnie z oznaczeniami.
4. Włączniki chwilowe połączone równolegle podłączyć do zacisku 6 i przewodu +/-.
5. Sterowane odbiorniki podłączyć szeregowo do zacisków 7-9 i 10-12.

Uwaga!

BIS-411 2Z 24V nie może współpracować z przyciskami podświetlanymi.

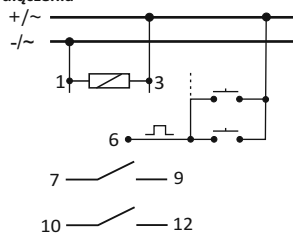


- 2 -

Dane techniczne

zasilanie	9÷30V AC/DC
styk / prąd obciążenia AC-1	separowany 2xNO / 2x(<8A)
impuls sterujący	9÷30V AC <5mA
opóźnienie zadziałania	0,1±0,2s
sygnalizacja zasilania	LED zielona
sygnalizacja zadziałania	LED czerwona
pobór mocy	
stan czuwania	0,15W
stan załączenia	0,6W
temperatura pracy	-25÷50°C
przyłącze	zaciski śrubowe 2,5mm ²
wymiary	1 moduł (18mm)
montaż	na szynie TH-35
stopień ochrony	IP20

Schemat podłączenia



ZASILANIE

1-3 zasilanie przełącznika: 9÷30V AC/DC

WEJŚCIA STERUJĄCE

6 wejście sterujące

STYK

7-9 styk zwrotny NO (normalnie otwarty)

10-12 styk zwrotny NO (normalnie otwarty)

- 3 -

Przykład podłączenia układu zasilanego napięciem DC

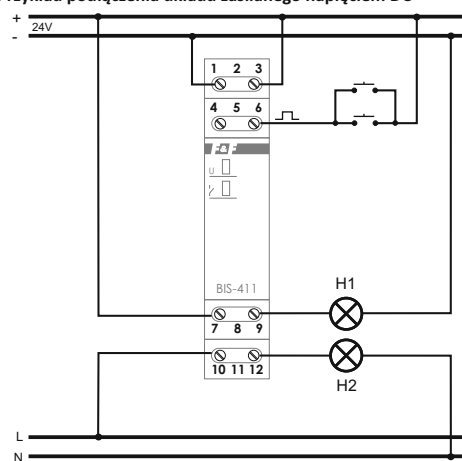


Tabela mocy

żarówce	halogen	żarzeniowe	energooszcz.	LED
1000W	600W	500W	250W	100W

Powyższe dane mają charakter orientacyjny i w dużym stopniu zależą od konstrukcji konkretnego odbiornika (szczególnie dotyczy to żarówek LED, lamp energooszczędnych, transformatorów elektronicznych i zasilaczy impulsowych, częstotliwości załączeń oraz warunków pracy).

Więcej informacji na stronie: www.fif.com.pl

D161021

- 4 -