

# Styczniki i przekaźniki elektromagnetyczne

## Styczniki modułowe

### Przeznaczenie

Styczniki elektromagnetyczne w obudowach modułowych do bezpośredniego montażu na szynie TH-35 mm.

### Działanie

Podanie napięcia zasilania na cewkę stycznika spowoduje przełączenie styku. Stan załączenia stycznika jest sygnalizowany czerwonym znacznikiem w okienku. Po zaniku napięcia zasilania styki powracają do pierwotnej pozycji.

## ST25/ST25 24 V



## ST40



## ST63

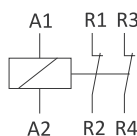


## ST100

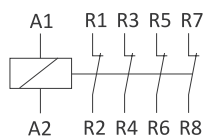
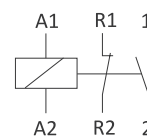


Typ urządzenia	Styki	Prąd torów głównych [A]	Moc łącz. AC-1 230 V [kW]	Moc łącz. AC-3 230 V [kW]	Napięcie zasilające cewki	Pobór mocy [W]	Wymiary [moduł]	Waga [g]	Zaciski śrubowe [mm <sup>2</sup> ]
ST25-02-24 DC	2×NC	25	4	1,3	24 V DC	1,2	1	106	4
ST25-11-24 DC	1×NO+1×NC	25	4	1,3	24 V DC	1,2	1	106	4
ST25-20-24 DC	2×NO	25	4	1,3	24 V DC	1,2	1	106	4
ST25-20	2×NO	25	4	1,3	230 V AC	1,2	1	106	4
ST25-20/24	2×NO	25	4	1,3	24 V AC	1,2	1	106	4
ST25-11	1×NO+1×NC	25	4	1,3	230 V AC	1,2	1	106	4
ST25-30	3×NO	25	9	2,2	230 V AC	4,0	2	168	6
ST25-31	3×NO+1×NC	25	9	2,2	230 V AC	4,0	2	168	6
ST25-31/24	3×NO+1×NC	25	9	2,2	24 V AC	4,0	2	168	6
ST25-40	4×NO	25	9	2,2	230 V AC	4,0	2	168	6
<b>ST25-40-24 AC/DC</b>	<b>4×NO</b>	<b>25</b>	<b>9</b>	<b>2,2</b>	<b>24 V AC/DC</b>	<b>4,0</b>	<b>2</b>	<b>168</b>	<b>6</b>
ST25-40/24	4×NO	25	9	2,2	24 V AC	4,0	2	168	6
ST25-04	4×NC	25	9	2,2	230 V AC	4,0	2	168	6
ST25-22	2×NO+2×NC	25	9	2,2	230 V AC	4,0	2	168	6
ST40-04	4×NC	40	16	5,5	230 V AC	6,4	3	241	16
ST40-22	2×NO+2×NC	40	16	5,5	230 V AC	6,4	3	241	16
ST40-40	4×NO	40	16	5,5	230 V AC	6,4	3	241	16
ST40-40/24	4×NO	40	16	5,5	24 V AC	6,4	3	241	16
ST40-31	3×NO+1×NC	40	16	5,5	230 V AC	6,4	3	241	16
ST63-40	4×NO	63	24	8,5	230 V AC	6,4	3	241	16
<b>ST63-40-24 AC/DC</b>	<b>4×NO</b>	<b>63</b>	<b>24</b>	<b>8,5</b>	<b>24 V AC/DC</b>	<b>6,4</b>	<b>3</b>	<b>241</b>	<b>16</b>
ST63-40/24	4×NO	63	24	8,5	24 V AC	6,4	3	241	16
ST63-31	3×NO+1×NC	63	24	8,5	230 V AC	6,4	3	241	16
ST100-20	2×NO	100	22	8,0	230 V AC	6,4	3	305	25
ST100-40	4×NO	100	38	13,0	230 V AC	9,0	6	617	25

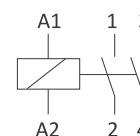
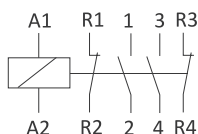
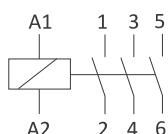
nr normy	IEC 61095
trwałość łączeniowa elektryczna	1×10 <sup>5</sup>
trwałość łączeniowa mechaniczna	1×10 <sup>6</sup>
napięcie izolacji	4,0 kV
temperatura pracy	-25÷+50°C
montaż	na szynie TH-35
stopień ochrony	IP20



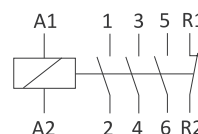
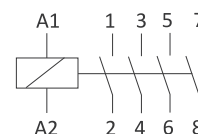
ST25-02

ST25-04  
ST40-04

ST25-11

ST25-20  
ST100-20ST25-22  
ST40-22

ST25-30

ST25-31  
ST40-31  
ST63-31ST25-40  
ST40-40  
ST63-40  
ST100-40