



F&F Filipowski sp. j.
ul. Konstytucyjna 79/81, 95-200 Pabianice
tel./fax (+48 42) 215 23 83 / (+48 42) 227 09 71
www.fif.com.pl; e-mail: biuro@fif.com.pl

System bezprzewodowy

F&Wa

FW-WSO2

Baterijny nadajnik zdalnego sterowania, 2-kanałowy



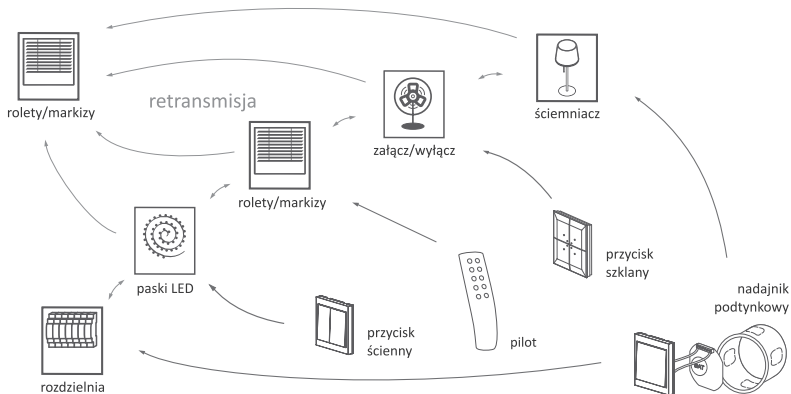
5 1902431 1672618

Nie wyrzucać tego urządzenia do śmietnika razem z innymi odpadami! Zgodnie z ustawą o użytym sprzęcie, elektrośmieci pochodzące z gospodarstwa domowego można oddać bezpłatnie i w dowolnej ilości do utworzonego w tym celu punktu zbierania, a także do sklepu przy okazji dokonywania zakupu nowego sprzętu (w myśl zasady stary za nowy, bez względu na markę). Elektrośmieci wyrzucone do śmietnika lub porzucone na łonie przyrody, stwarzają zagrożenie dla środowiska oraz zdrowia ludzi.



Opis systemu

F&Wave jest rodziną bezprzewodowych urządzeń sterowanych drogą radiową o zasięgu do 100 m*. Odbiorniki występują w wersji do montażu na szynie DIN (obudowa 1S) oraz w puszcze podtynkowej Ø60. Nadajniki występują jako podręczne piloty, przyciski ścienne oraz w wersji do montażu w puszcze podtynkowej. Odbiorniki retransmitują sygnały sterujące. Urządzenie, które odbierze sygnał sterujący z nadajnika automatycznie prześle go dalej, co umożliwi zwiększenie zasięgu zdalnego sterowania.



* Zasięg do 100 m w otwartej przestrzeni bez obecności czynników zakłócających. W warunkach zabudowy oraz w obecności źródeł zakłóceń (linie energetyczne, nadajniki, itp.) rzeczywisty zasięg może być mniejszy.

Cechy urządzenia

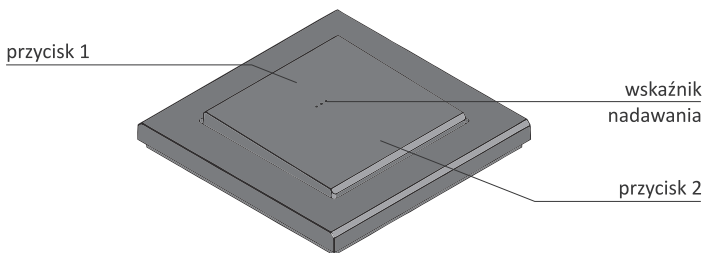
FW-WSO2 jest 1-klawiszowym, 2-kanałowym nadajnikiem zdalnego sterowania należącym do rodziny osprzętu Sonata firmy Ospel i dedykowany jest do współpracy ze wszystkimi urządzeniami rodziny F&Wave.

Charakterystyka urządzenia:

- ♦ Niezależne sterowanie dwoma odbiornikami lub dwoma grupami urządzeń;
- ♦ Dowolna ilość odbiorników w ramach każdej grupy;
- ♦ Załączanie i wyłączenie obwodów oświetleniowych;
- ♦ Rozjaśnianie i ściemnianie światła*;
- ♦ Podnoszenie i opuszczanie rolet*;
- ♦ Wyzwalanie funkcji czasowych*;
- ♦ Optyczna sygnalizacja nadawania;
- ♦ Łatwy montaż w dowolnym miejscu;
- ♦ Bezproblemowa instalacja zapewniona przez energooszczędne zasilanie bateryjne;
- ♦ Wysoka jakość działania dzięki dużemu zasięgowi nadawania oraz retransmisji rozkazów pomiędzy odbiornikami.

* Funkcjonalność zależna od sterowanego odbiornika

Widok urządzenia

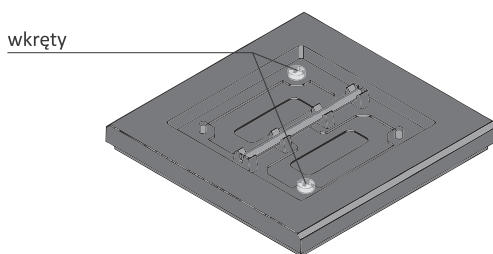


Montaż

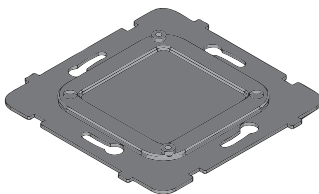
Przycisk FW-WSO2 można przykleić bezpośrednio do ściany lub innej powierzchni przy wykorzystaniu dwustronnej taśmy klejącej lub przymocować do standardowej puszkii instalacyjnej $\varnothing 60$ mm.

Montaż w puszcze instalacyjnej:

- 1 Zdjąć klawisz przycisku poprzez delikatne podważenie jego dolnej lub górnej krawędzi płaskim narzędziem.
- 2 Odkręcić zaznaczone wkręty.



- 3 Odłączyć podstawkę przycisku od ramki i elektroniki.



- 4 Przykręcić podstawkę do puszkii instalacyjnej.
- 5 Zmontować przycisk postępując w kolejności odwrotnej do demontażu.



Przed pierwszym użyciem należy usunąć przekładkę foliową zabezpieczającą przycisk przed przypadkowym rozładowaniem baterii.

Parowanie



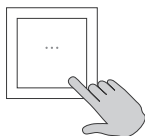
Szczegółowy opis parowania i rozparowania przycisków z odbiornikiem znaleźć można w instrukcji obsługi odbiornika. Poniżej przedstawiono przykład postępowania z odbiornikami: FW-R1, FW-R2, FW-STR1, FW-LED2, FW-D1.

①



Po poprawnym podłączeniu odbiornika, naciśnij i przytrzymaj przycisk PROG, aż do momentu, gdy urządzenie załączy obwód wyjściowy i zgaśnie dioda komunikacji.

②



Naciśnij wybrane pole dotykowe.

③

Prawidłowe parowanie potwierdzone zostanie chwilowym wyłączeniem obwodu wyjściowego oraz ponownym zapaleniem diody.



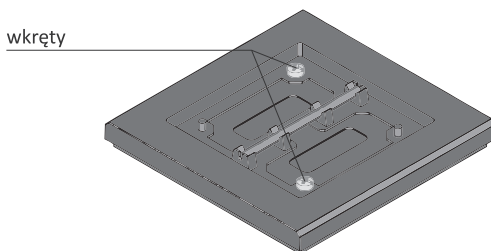
Wyjście z trybu programowania odbiornika następuje automatycznie po 30 sekundach oczekiwania na sygnał z nadajnika lub po krótkim naciśnięciu przycisku PROG.

Rozparowanie

Rozparowanie nadajnika podtylnowego od odbiornika możliwe jest tylko poprzez wyczyszczenie listy wszystkich nadajników w odbiorniku. Aby wyczyścić listę nadajników współpracujących z odbiornikiem, należy nacisnąć przycisk PROG i przytrzymać wciśnięty przez minimum 10 sekund. Szybkie pulsowanie diody komunikacji zasygnalizuje wyczyszczenie pamięci sterownika.

Wymiana baterii

- 1 Zdjąć klawisz przycisku poprzez delikatne podważenie jego dolnej lub górnej krawędzi płaskim narzędziem.
- 2 Odkręcić i wyjąć zaznaczone wkręty.



- 3 Wyjąć płytkę z elektroniką.
- 4 Wysunąć zużyłą baterię i założyć nową zwracając szczególną uwagę na prawidłową polaryzację (znak „+” baterii do góry).
- 5 Zmontować przycisk postępując w kolejności odwrotnej do demontażu.



Nie wyrzucać zużytych baterii do kosza na śmieci! Użytkownik jest zobowiązany do przekazania zużytych baterii do punktu odbioru materiałów do recyklingu.

Urządzenia systemu F&Wave

Nadajniki	Odbiorniki	Puszka $\varnothing 60$	Szyna DIN
dopuszkowe FW-RC4-AC, FW-RC5	Pojedynczy przekaźnik	FW-R1P FW-R1P-P	FW-R1D FW-R1D-P
piloty FW-RC4, FW-RC10, FW-KEY4	Podwójny przekaźnik	FW-R2P FW-R2P-P	FW-R2D FW-R2D-P
przyciski ściennie FW-WS1, FW-WS2, FW-WS3, FW-WSO2	Ściemniacz uniwersalny	FW-D1P	FW-D1D
	Sterownik rolet	FW-STR1P FW-STR1P-P	FW-STR1D FW-STR1D-P
przyciski szklane FW-GS-230-B, FW-GS-230-W, FW-GS-24-B, FW-GS-24-W	Dwukanałowy sterownik LED	FW-LED2P	FW-LED2D

Dane techniczne

zasilanie	3 V DC
bateria	CR2032
trwałość baterii	ok. 10 godzin nadawania (wciśnięty przycisk na pilocie)
częstotliwość radia	868 MHz
maks. moc emitowanej częstotliwości	10 mW
pobór mocy	
wciśnięty przycisk	20 mA
stan czuwania	15 nA
temperatura pracy	5÷50°C
montaż	puszka podtylnkowa $\varnothing 60$
wymiary	84×84×14 mm
stopień ochrony	IP20

Gwarancja

Produkty firmy F&F objęte są 24-miesięczną gwarancją od daty zakupu. Gwarancja jest uwzględniana tylko z dowodem zakupu. Skontaktuj się ze swoim sprzedawcą lub bezpośrednio z nami.

Deklaracja CE

F&F Filipowski sp. j. oświadcza że urządzenie jest zgodne z wymaganiami dyrektywy Parlamentu Europejskiego i Rady 2014/53/UE z dnia 16 kwietnia 2014 r. w sprawie harmonizacji ustawodawstw państw członkowskich dotyczących udostępniania na rynku urządzeń radiowych i uchylającej dyrektywę 1999/5/WE.

Deklaracja zgodności CE, wraz z odwołaniami do norm w odniesieniu do których deklarowana jest zgodność, znajduje się na stronie: www.fif.com.pl na podstronie produktu.

Zgodność z normami

PN-EN 60669, PN-EN 60950, PN-EN 55024, PN-EN 61000,
PN-ETSI EN 300 220-1, PN-ETSI EN 300 220-2,
PN-ETSI EN 301 489-1, PN-ETSI EN 301 489-3.

«F&F»[®]