



F&F Filipowski sp. j.  
ul. Konstytucyjna 79/81  
95-200 Pabianice, POLAND  
tel/fax: +48 42 2152363; 2270971  
e-mail: fif@fif.com.pl

## DRM-05

### PLAFON Z MIKROFALOWYM CZUJNIKIEM RUCHU



www.fif.com.pl

Produkty firmy F&F objęte są 24 miesięczną gwarancją od daty zakupu

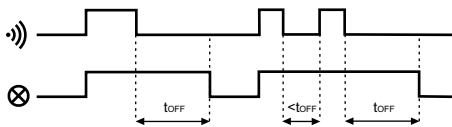
#### Przeznaczenie

Plafon z wbudowanym czujnikiem ruchu służy do automatycznego, czasowego załączania oświetlenia w przypadku pojawienia się osoby lub innego obiektu w takich miejscach jak korytarze, podwórza, podejścia i podjazdy, garaże, itp.

#### Działanie

Czujnik emituje i odbiera fale elektromagnetyczne wysokiej częstotliwości 5,8GHz. Fale wysokiej częstotliwości przenikają przez klosz plafonu i pozwalają na detekcję ruchu. Czujnik wykrywa zmiany w odbiciu fal spowodowane przemieszczeniem się obiektu w obszarze detekcji. Czujnik wykrywa ruch obiektu do i od czujnika. Ruch w polu detekcji powoduje automatyczne załączenie oświetlenia. Od momentu załączenia ciągły ruch powoduje trwałe załączenie tego oświetlenia. Dopiero brak ruchu w polu detekcji wyzwala czas podtrzymania oświetlenia. Ponowny ruch w polu detekcji i jego zanik w trakcie odmierzenia czasu wywołują czas podtrzymania od początku.

#### Diagram



#### Dane techniczne

zasilanie	230VAC
typ żarówki	E27 max.25W
częstotliwość promieniowania mikrofalowego	5,8GHz
moc promieniowania	<10mW
pole detekcji	360°
promień detekcji - regulowany	2+10m
próg zadziałania - regulowany	2+2000Lx
czas załączenia odbiornika - regulowany	5sek+12min
opóźnienie załączenia	1sek
potrzebna moc czujnika ruchu	0,9W
przyłącze	zaciski śrubowe 1,5mm <sup>2</sup>
temperatura pracy	-25+50°C
wymiary	Ø275 h=110mm
montaż	3 wkręty do podłoża
klosz	HDPE, mlecznobiały
stopień ochrony	IP40

#### Montaż

1. Odłączyć zasilanie.
  2. Zdjąć klosz i zamocować oprawę plafonu do podłoża.
  3. Podłączyć przewody zasilania wg schematu.
- UWAGA! Po załączeniu zasilania DRM jest nieaktywny przez pierwsze 10 sek.**
4. Ustawić obszar pola detekcji, czułość automatu zmierzchowego i czas załączenia.
  5. Założyć klosz.

Po nastawionym czasie oświetlenie zostanie wyłączone automatycznie. Czujnik ruchu wyposażony jest w automat zmierzchowy uniemożliwiający załączenie sterowanego oświetlenia w ciągu dnia. Stan detekcji i gotowość do załączenia oświetlenia aktywowane są dopiero po zmierzchu. Czas aktywacji czujnika może być korygowany przez użytkownika potencjometrem. Dodatkowo istnieje możliwość regulacji obszaru pola detekcji w zakresie promienia 3-10m (dla h=2,5m) oraz regulacja czasu załączenia odbiornika w zakresie 5sek-12min. Załączenie oświetlenia sygnalizowane jest świeceniem LED zielonej.

#### UWAGA!

Moc promieniowania mikrofalowego jest stosunkowo niska i jest całkowicie bezpieczna dla ludzi i zwierząt. Jej wartość wynosi poniżej 10mW. Dla porównania kuchenka mikrofalowa i telefon komórkowy promieniują z mocą ok. 1000mW (100 razy mocniej).

#### Nastawy

##### Obszar pola detekcji (zasięg)

**-SENS+** Promień detekcji czujnika można regulować w zakresie od 2m do 10m (parametry podane dla czujnika zamontowanego na wysokości 2,5m). Obrót pokrętki w prawo [+] zwiększa obszar pola detekcji, obrót w lewo [-] zmniejsza obszar pola detekcji.

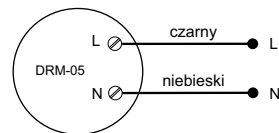
##### Czas załączenia

**-TIME+** Czas załączenia odbiornika możemy regulować w zakresie od 5sek do 12min. Obrót pokrętki w prawo [+] zwiększa czas załączenia, obrót w lewo [-] zmniejsza czas załączenia.

##### Czułość automatu zmierzchowego

**LUX** Czułość automatu zmierzchowego możemy regulować w zakresie 2Lx do 2000Lx. Obrót pokrętki w stronę "księżyc" - załączy później, obrót w stronę "słoneczka" - załączy wcześniej. Aby czujnik był aktywny przez cały dzień pokrętkę należy ustawić maksymalnie w stronę "słoneczka".

#### Schemat podłączenia



#### Opis czujnika ruchu

