



ul. Konstytucyjna 79/81  
95-200 Pabianice  
tel/fax 42-2152383, 2270971  
e-mail: fif@fif.com.pl

## OM-2 OGRANICZNIK POBORU MOCY

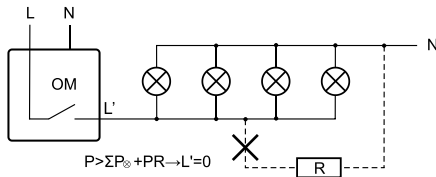


www.fif.com.pl

Produkty firmy F&F objęte są 24 miesięczną gwarancją od daty zakupu

### Przeznaczenie

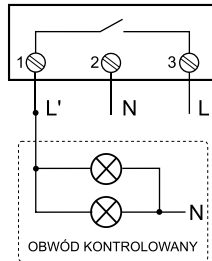
Ogranicznik poboru mocy służy do automatycznego odłączenia zasilania obwodu instalacji elektrycznej w przypadku przekroczenia ustalonej wartości mocy pobieranej przez odbiorniki w tym obwodzie.



### Dane techniczne

zasilanie	230V AC
prąd obciążenia	<16A
próg zadziałania - regulowany	200÷2000W
opóźnienie zadziałania - regulowane	4÷150sek
histereza powrotu zasilania	2%
czas powrotu zasilania	30sek
pobór mocy	0,8W
przylącze	zaciski śrubowe 2,5mm <sup>2</sup>
temperatura pracy	-25÷50°C
wymiary	50×67×26mm
montaż	dwa wkręty do podłoża

### Schemat podłączenia



### Działanie

Ogranicznik mocy pozwala na zasilanie obwodu gdy łączna moc odbiorników w kontrolowanym obwodzie jest niższa od ustalonej na skali ogranicznika. Przekroczenie ustalonego progu poboru mocy w obwodzie kontrolowanym powoduje odłączenie zasilania tego obwodu. Zasilanie zostanie wznowione automatycznie po ustawionym przez użytkownika czasie. Jeżeli wartość pobieranej mocy nadal będzie większa od ustawionej nastąpi ponowne odłączenie zasilania obwodu. Ogranicznik posiada układ opóźniający jego zadziałanie (1,5÷2sek), co zapobiega wyłączeniu zasilania w przypadku chwilowych przekroczeń ustalonej mocy.

### UWAGA!

Ogranicznika mocy nie należy stosować w układach z elektronicznym zapłonem (światłówki energooszczędne), zasilaczami impulsowymi i innymi urządzeniami generującymi wyższe harmoniczne od 3 zwyż.

### Montaż

1. Ogranicznik przymocować do podłoża dwoma wkrętami.
2. Wyłączyć zasilanie.
3. Podłączyć zasilanie do zacisków 2-3 zgodnie z oznaczeniami.
4. Obwód kontrolowany podłączyć do zacisku 1 (L').
5. Wkrętakiem ustawić wartość progu zadziałania i czasu powrotu zasilania po zadziałaniu ogranicznika.

### UWAGA!

Zalecane dodatkowe zabezpieczenie prądowe obwodu kontrolowanego (na wyjściu L') bezpiecznikiem topikowym gL/gG lub B16.